

【技術の名称】 ネジonicon鉄筋継手	性能証明番号：GBRC 性能証明 第24-12号 性能証明発効日：2024年10月21日
	【取得者】 株式会社伊藤製鐵所

【技術の概要】

本技術は、鉄筋コンクリート造、鉄骨鉄筋コンクリート造、プレストレストコンクリート造のねじ節鉄筋の継手部分をカプラーで嵌合し接合する機械式継手工法である。球状黒鉛鋳鉄品を用いた六角形状のカプラーにねじ節鉄筋を所定の長さ嵌合し、無機グラウトあるいは有機グラウトを充填することで一体化するものである。

【技術開発の趣旨】

従来の重ね継手による鉄筋継手工法では、配筋が密となり施工性の低下やコンクリート充填性に問題が生ずる。本技術は、このような問題を解消し、配筋施工の合理化を意図して開発したものである。

【性能証明の内容】

本技術についての性能証明の内容は、以下の通りである。

申込者が提案する「ネジonicon鉄筋継手 設計施工指針」に従って設計・製造・施工された鉄筋継手は、「2020年版 建築物の構造関係技術基準解説書」に規定する鉄筋継手性能判定基準のA級継手の性能を有する。

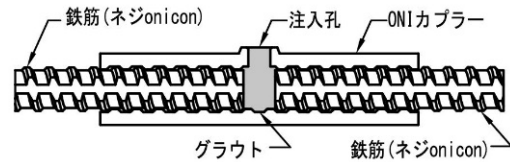


図-1 ネジonicon鉄筋継手の構成

表-1 適用範囲

接合条件	呼び名	種類		
		SD295	SD345	SD390
同径	D13	○	○	○
	D16	○	○	○

表-2 鉄筋嵌合時の挿入長さ

呼び名	カプラー呼び名	カプラー長さ L_0	鉄筋挿入長さ l_1	鉄筋のあき o
D13	O13	100	42~58	16
D16	O16	110	48~62	14

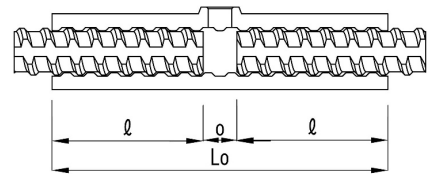


図-2 鉄筋嵌合時の挿入長さ

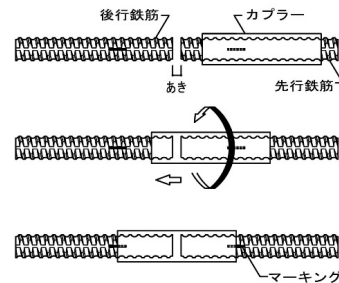


図-3 カプラー嵌合の例

【本技術の問合せ先】

株式会社伊藤製鐵所 担当者：野田 貴之

E-mail : takayuki.noda@onicon.co.jp

〒101-0052 東京都千代田区神田小川町一丁目3番地1NBF小川町ビルディング5F

TEL : 03-5829-4631

FAX : 03-5829-4633